

〒868-0083 熊本県人吉市下林町 1954-2
☎0966-32-7670 FAX 0966-32-7671
✉ info@kk-labo.com / 定休日: 日曜・祝祭日・土曜不定休
平日 Open 9:00~Close 18:00 / 土曜 Open 9:00~Close 15:00

ご注文 (新規・リピート) (前回注文 / 年 月 日頃)
お見積り **プリントウェア注文書**

・新規ご注文の場合、「デザインラフシート」とご一緒にFAXでお送り下さい。
・ご注文から納期までは約2週間です。お急ぎの場合はご相談下さい。

1 お客様情報 ※ご依頼内容に不明点やご質問がある場合、弊社よりご連絡致しますので正確にご記入下さい。

フリガナ 代表者名	フリガナ 団体名 (学校・会社・店舗・サークル/部活)
フリガナ 住所 〒 □□□□-□□□□	<input type="checkbox"/> 自宅 <input type="checkbox"/> 学校/会社 <input type="checkbox"/> その他
TEL	MOBILE
E-mail	FAX <input type="checkbox"/> PC <input type="checkbox"/> 携帯

令和 年 月 日 ()



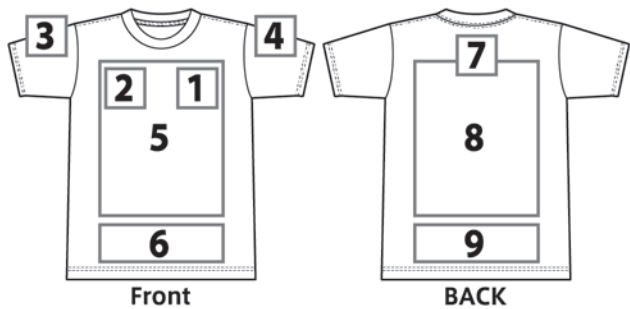
2 ご注文内容 ※ご希望の商品名、数量をわかる範囲でご記入下さい。LABOホームページ内、トップページバナーよりデジタルカタログをご参照ください。

品番	商品名	生地カラー名	*ご希望サイズとサイズごとの内訳枚数を記入して下さい。								合計	
			160/SS	S	M	L	XL					
			枚	枚	枚	枚	枚	枚	枚	枚	枚	枚
			枚	枚	枚	枚	枚	枚	枚	枚	枚	枚
			枚	枚	枚	枚	枚	枚	枚	枚	枚	枚
			枚	枚	枚	枚	枚	枚	枚	枚	枚	枚
			枚	枚	枚	枚	枚	枚	枚	枚	枚	枚

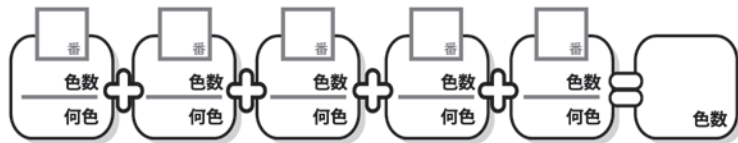
3 デザイン ※プリント箇所や色数で金額が前後致します。ご予算に合わせてこちらからご提案することもできますのでお気軽にご相談下さい。

総合計
枚

◎ **プリント位置** ※最大プリントサイズは300×350mm (基本サイズ)



◎ **色数** ※プリント位置の番号を記入し、その箇所に色数を使うか記入して下さい。



◎ **手書き原稿** (アレンジの有無)

- デザインアレンジ (有料)
 - 原稿をより綺麗にする (程度により有料)
 - そのままプリント (無料)
- ※手書きをそのまま使用の場合は無地の紙に黒ペン1色で太めに書いて下さい。

■ **原稿の入稿方法** E-mail ・ FAX ・ 原稿郵送 ・ 他 ()

■ **データ入稿形態** 手書き原稿 ・ Illustrator ・ photoshop ・ 他 ()

お問い合わせ・データ入稿はこちらのアドレスまでお送り下さい。

info@kk-labo.com

※メールを送る際には代表者名、団体名など詳しく明記して下さい。

※キャラクター・ロゴ・有名人等は著作権・肖像権の問題がありますので依頼はお受け出来ません。又、万一加工依頼を頂きましたデザイン等が著作権・肖像権に関わるものでも弊社では一切の責任を負いかねます。

4 希望納期

※デザイン、ウェア(色・サイズ・枚数)決定後、約10日前後頂きます。

月 日

5 お支払い

前入金制です。入金確認後に商品を出荷致します。

お支払い予定日
月 日頃

現金(ご来店)
前入金
銀行振込

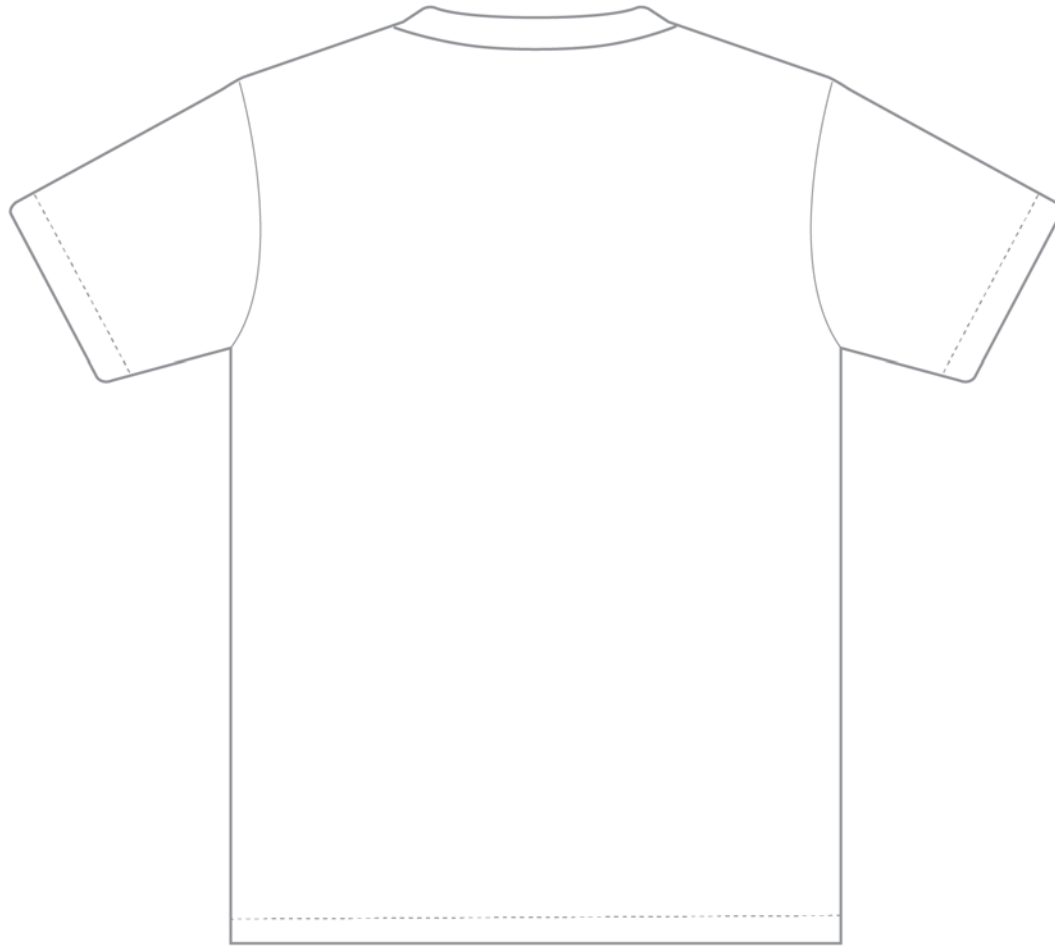
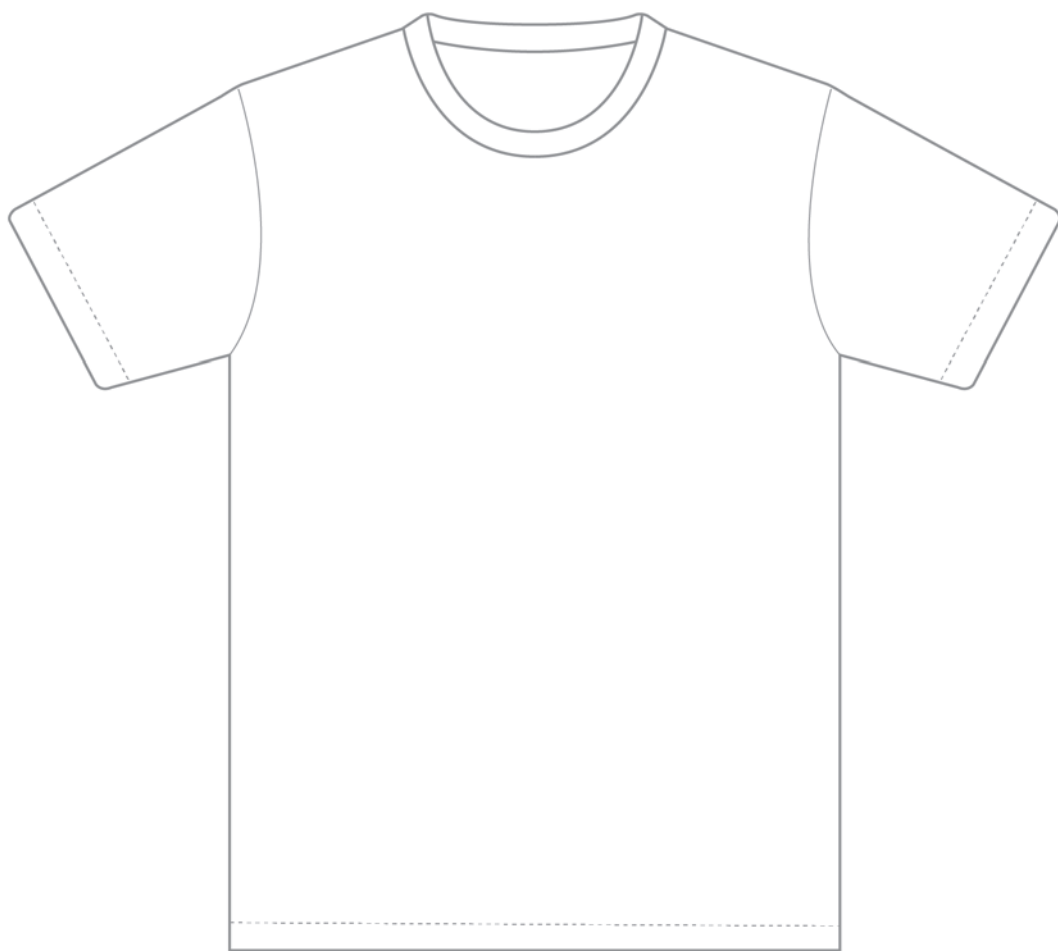
6 ご要望・ご質問など

税込合計 円

デザインラフシート

団体名

代表者名



(ネームズ ラボ)

ORIGINAL PRINT WEAR SHOP

Names Labo

ネームズ ラボ 〒868-0083 熊本県人吉市下林町 1954-2

☎0966-32-7670 📠0966-32-7671

✉ info@kk-labo.com / 定休日: 日曜・祝祭日・土曜不定休

平日 Open 9:00~Close 18:00 / 土曜 Open 9:00~Close 15:00

完成イメージ画用としてご自由にお使いください